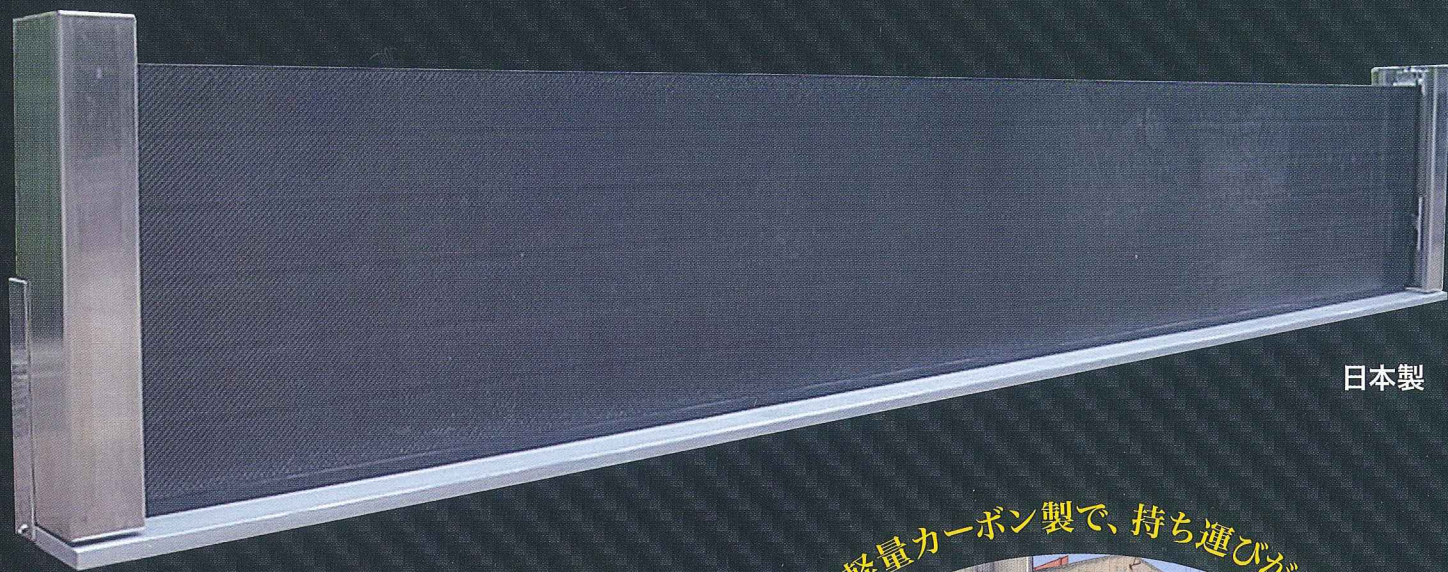


水門専門メーカーが開発・製造 超軽量カーボン止水板

CWSシリーズ

特願2015-071318



日本製

水深1mに耐える構造



超軽量カーボン製で、持ち運びが容易



早い

ワンタッチ方式
短時間で簡単容易
に設置可能。

強い

水深1mにも
耐える炭素繊維強
化プラスチック製。

軽い

アルミ板の約1/3
女性でも一人で
持ち運びが可能。

高い技術で社会に貢献/水門専門メーカー



三基工業株式会社

www.sanki-k.ne.jp

都市部における地下街や地下鉄などでは、地震による津波やゲリラ豪雨による浸水の脅威から新たな防御対策が論じられています。既に浸水防止用の止水板や止水扉などが設置されていますが、現状の設備では「設置に時間がかかる、止水板が重く常に2人組での作業を要する」などの課題が挙げられています。

弊社では、関係者から種々のヒアリングと新製品の企画を行い、CFRP(炭素繊維強化プラスチック)製造に実績のある航空宇宙関連企業との共同により、超軽量カーボン止水板CWSシリーズを開発しました。



超軽量カーボン止水板CWSシリーズの特徴

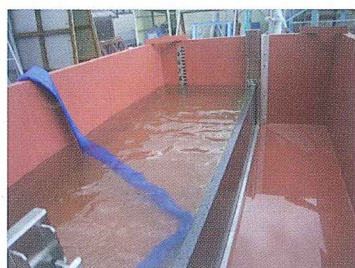
- ◎ 従来のアルミ製止水板に比べて**重量約1/3**と軽量
- ◎ **最大幅3.2m 水深1m**に対応
- ◎ **ワンタッチ方式** 専用方立と止水板に自動ロック装置を装着
- ◎ **漏水防止装置** パッキンとクサビ型部材を装着
- ◎ 優れた**耐水、耐久性**

当社専用水槽で水密性・強度をテスト

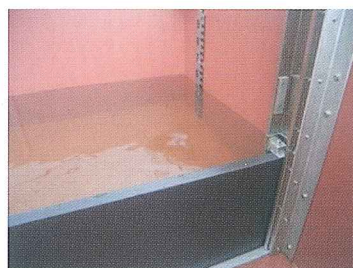
抜群の強度と、漏水防止効果を実証!



① テスト専用水槽に超軽量カーボン止水板を設置 20秒で準備完了



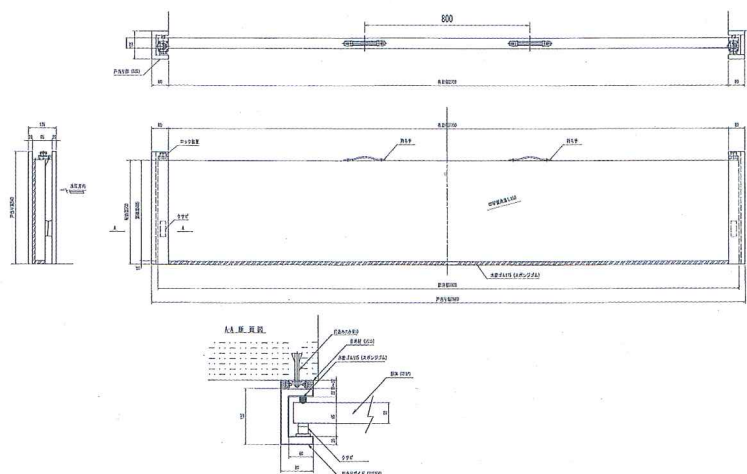
② テスト専用水槽にの片側に50cmの水を注入する



③ 水密状況のチェックを行う
漏水は染み出し程度



④ 強度・撓みチェック
強度=問題なし 最大撓み=1/200



製品仕様

| | |
|-------|-------------------------|
| 止水板素材 | CFRP(炭素繊維強化プラスチック) |
| 最大サイズ | W3200mm×H500mm |
| 止水板重量 | ~12kg (W3200mm×H500mm時) |
| 方立素材 | ステンレス |
| 強度 | 水深1mに対応 (水圧1125kg) |



三基工業株式会社

水門・除塵機・防水扉・設計施工

ISO9001認証 / ISO14001認証

www.sanki-k.ne.jp

<本社> 〒448-0007 愛知県刈谷市東境町住吉65番地2 TEL:0566-36-5057 FAX:0566-36-5344
<工場> 〒473-0934 愛知県豊田市前林町上納34番地 TEL:0565-52-6614 FAX:0565-53-0853

製品についてのお問い合わせ・資料請求は

☎ 0566-36-5057